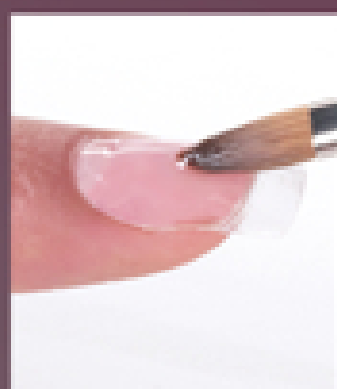


Cracked Ice

nsi®

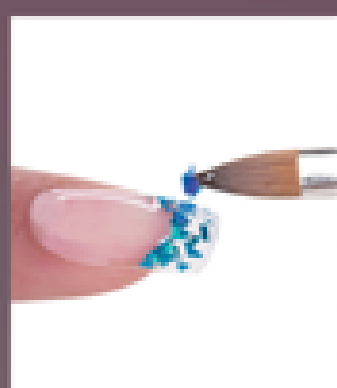
nail systems international



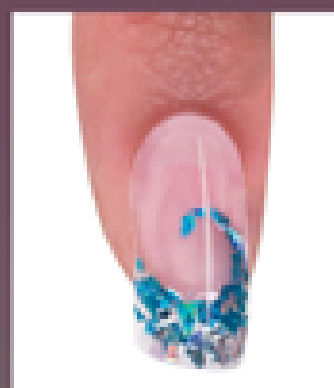
Appliquer en couche fine le gel One Step Clear ou Builder Clear. Polymériser 90 secondes sous une lampe UV.



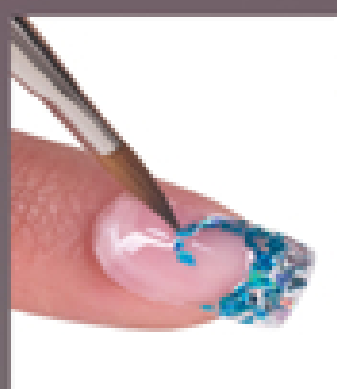
Appliquer le Glaze'n Go sur toute la surface de l'ongle. Polymériser 90 secondes sous la lampe UV. Ne pas essuyer car Glaze'n Go ne laisse pas de résidu collant.



Positionner les Cracked Ice "Blue et Silver" sur le bord libre de l'ongle.



Un rendu scintillant, "glossy" et très original.



Finaliser le dessin par une boucle se prolongeant jusqu'au milieu de l'ongle. Polymériser quelques secondes sous la lampe UV.



Appliquer une nouvelle couche de gel One Step Clear ou Builder Clear, pour former le bombé de l'ongle. Polymériser sous la lampe UV pendant 90 secondes.



Essuyer le résidu collant avec Le Cleanse. Limer avec le bloc Lavender et enlever les poussières résiduelles à l'aide de la brosse Plush Brush, puis d'un Nail Wipes imbibé de Cleanse.



P.N.D.
Professional Nails Distribution