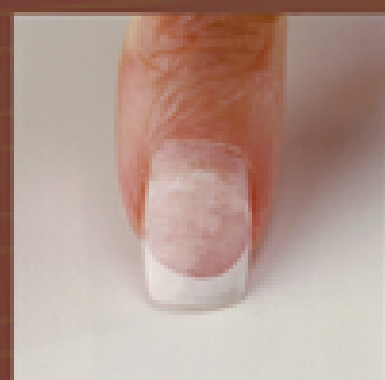


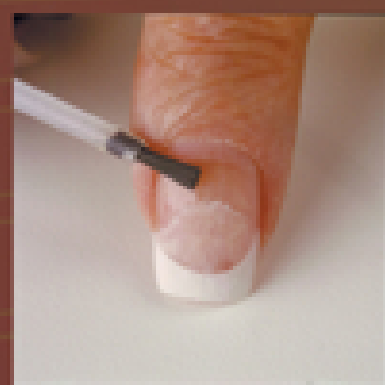
# Line Out

*nsi*®

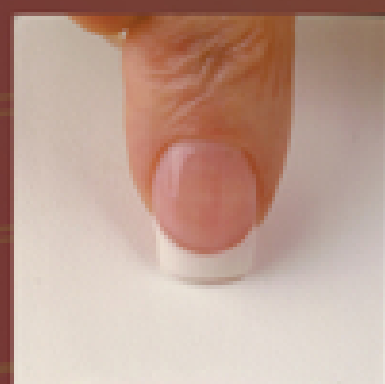
nail systems international



Préparez votre ongle au remplissage.



Appliquez le Nail Pure et/ou le Nail Pure Plus sur la totalité de l'ongle, puis le Line Out sur la ligne de repousse.



Efface et élimine la ligne de repousse ainsi que les éventuelles bulles d'air. Laisser sécher 1 minute. Appliquez votre gel ou résine sur la totalité de l'ongle.



*P.N.D.*  
Professionnal Nails Distribution